

HEC25

Cartutx regulador instertable.

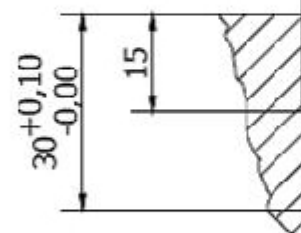
Destinat per la regulació de velocitat en cilindres o accessoris de circuit que nescesiten una bona finura de maniobra.

- Pressió màx. = 200 bar
- Cabal màx. = 25l/min.

Referències

HEC251 - Cartutx regulador HEC25 (Volant)

HEC252 - Cartutx regulador HEC25 (Cargol)



PERDIDA DE CARGA

CAÍDA DE PRESIÓN

Tarado de la retención 0,5 bar.

