

HR223

Regulador en línea compensat

Regulador compensat unidireccional roscat a G3/8".

Resposta ràpida i proporsional als canvis sobtats de pressió en l'alimentació gràcies a la compensació de (Balança i estrangulador). No té compensació per temperatura. Estrangulació per entalladura.

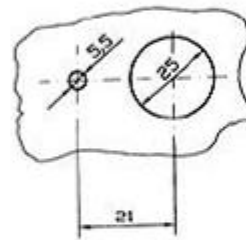
- Pressió màx. = 20 bar
- Cabal màx. = 20l/min.

Referències

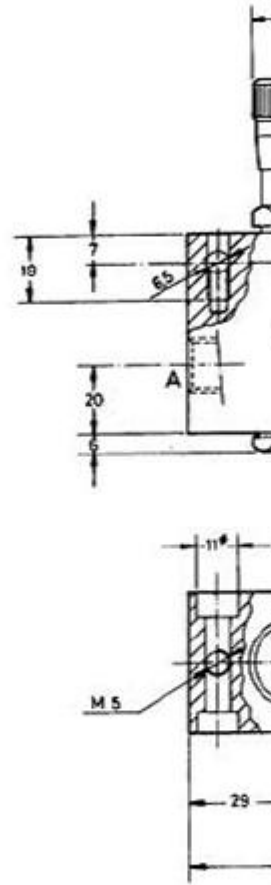
HR223 - Regulador unidireccional compensat (Volant)



COLOCACIÓN EN PANEL



ESPESOR MÁXIMO - 10

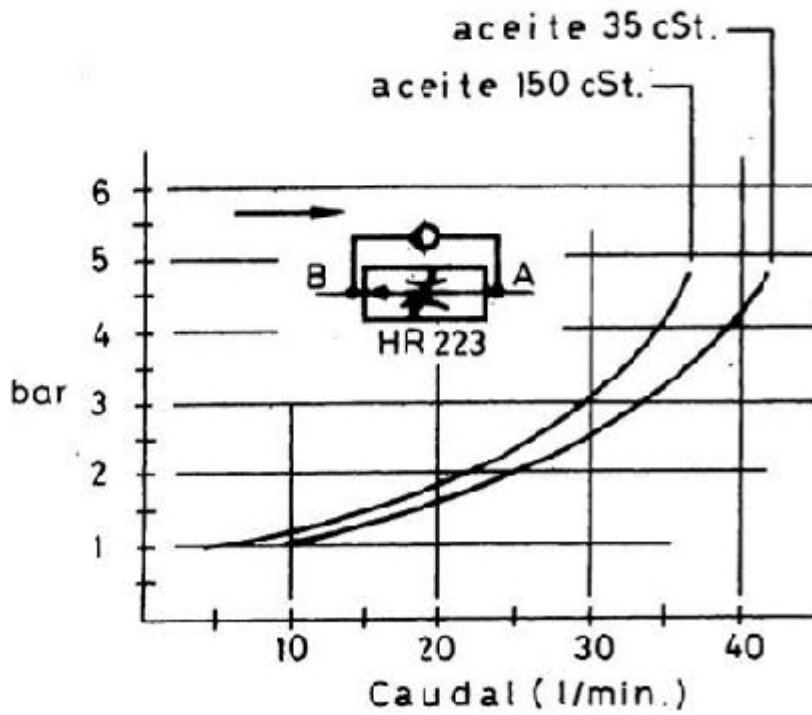


Al girar el volante disminuye el caudal

Al girar el vol
disminuye el

PÉRDIDA DE CARGA

Tarado de la retención 0,8 bar.



CAÍDA DE

8 bar. en la balan

**CAUDAL MÍNIMO
(FILTRAD**

Con aceite de 10 cSt y
Con aceite de 68 cSt y

**PRECISIÓN EN LA
DE PRE**

6%

