

HB3XX

Placa intermitja NG6 per poder-hi instal·lar reguladors modulars en les vies A i/o B segons l'aplicació.

Referències

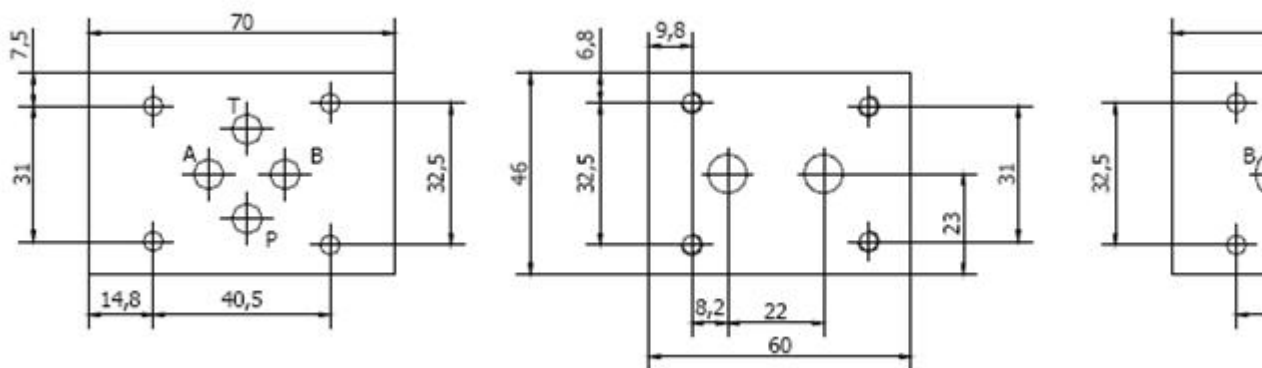
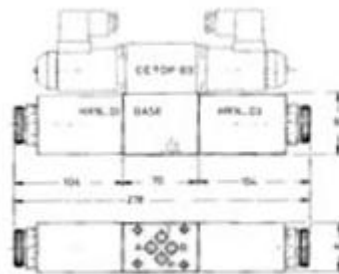
HB32E - Placa per regulació en l'entrada de les vies A i B

HB32S - Placa per regulació en la sortida de les vies A i B

HB3AS - Placa per regulació en la sortida de la via A

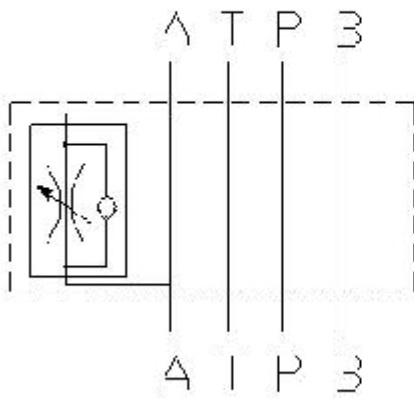
HB3BE - Placa per regulació en l'entrada de la via B

HB3BS - Placa per regulació en la sortida de la via B

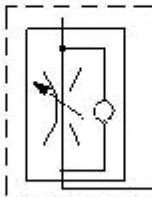
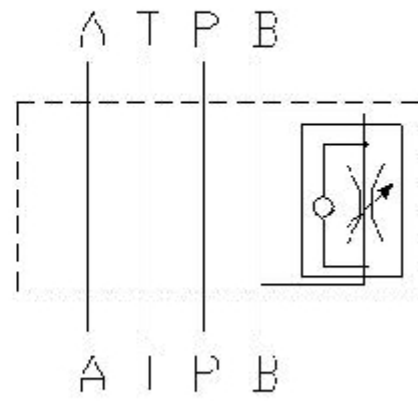


Chalen

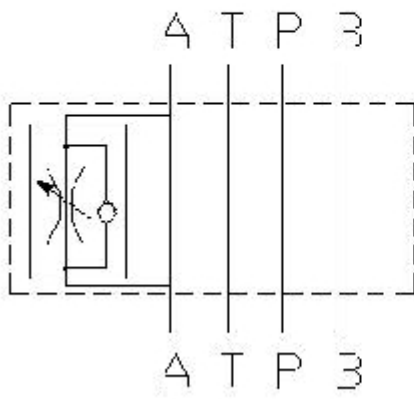
HB3AF



H33BF



HB3AS



H33BS

