

## HB5XX

Placa intermitja NG10 per poder-hi instal·lar reguladors modulars en les vies A i/o B segons l'aplicació.

### Referències

HB52E - Placa per regulació en l'entrada de les vies A i B

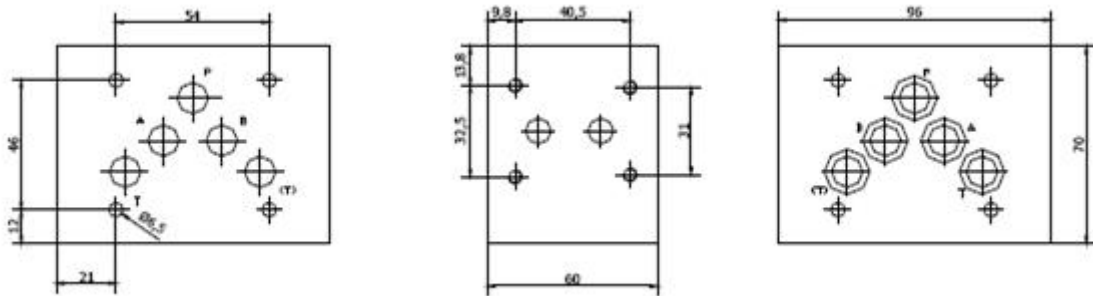
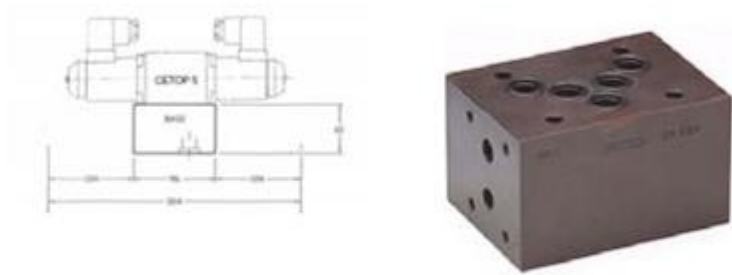
HB52S - Placa per regulació en la sortida de les vies A i B

HB5AE - Placa per regulació en l'entrada de la via A

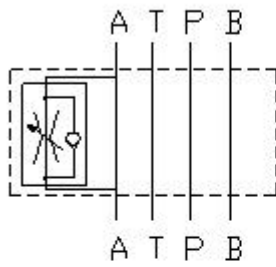
HB5AS - Placa per regulació en la sortida de la via A

HB5BE - Placa per regulació en l'entrada de la via B

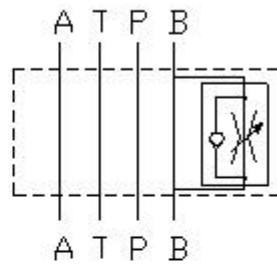
HB5BS - Placa per regulació en la sortida de la via B



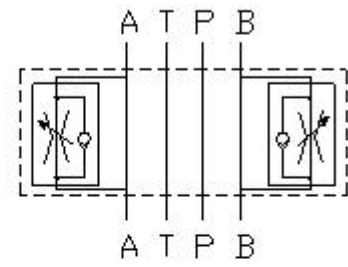
HB5AE



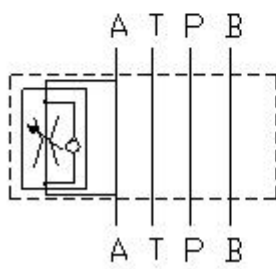
HB5BE



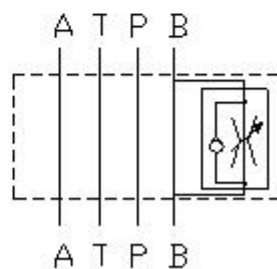
HB52E



HB5AS



HB5BS



HB52S

