

## HC1XXP

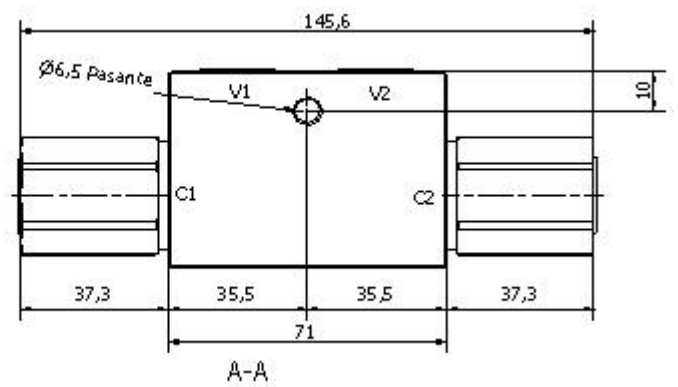
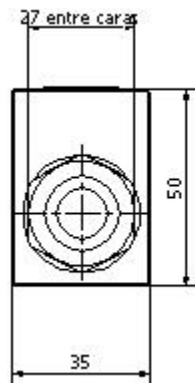
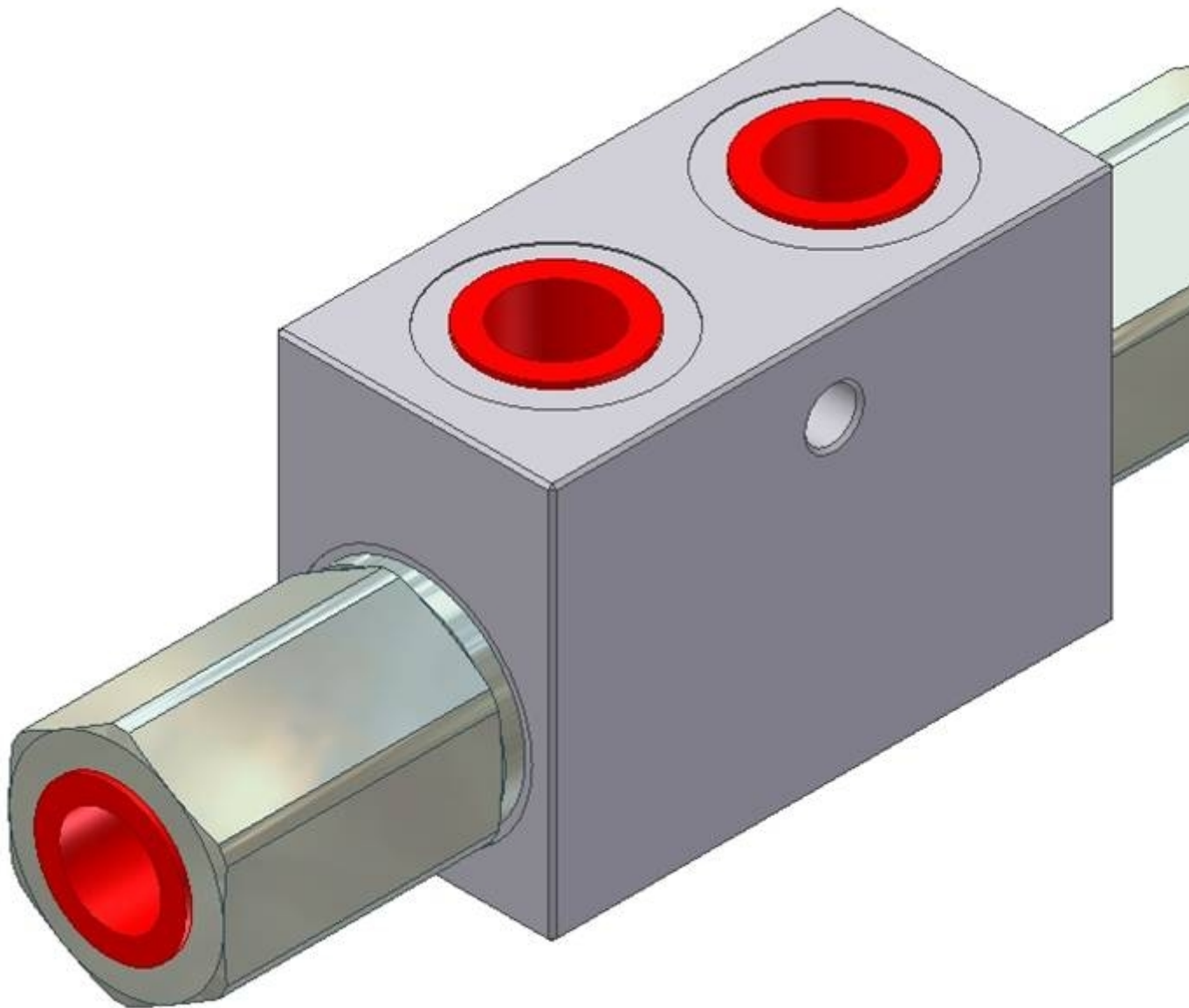
Retenció amb assentament, doble pilotada i cos roscat a G3/8" o G1/2".

- Tarat estàndard de la molla = 10 bar.
- Tarats especial a 0.35, 2, 4 i 6 bar. (Indicar en la comanda)
- Relació de pilotatge = 1:4 (Possibilitat d'altres relacions)
- Pressió màx. = 300 bar.
- Material = Alumini i F-114 zincat

### Referències

HC112P - Retenció doble pilotada G1/2"

HC138P - Retenció doble pilotada G3/8"



# Chalen

