

ECO1M

SERIE ECO: Plaques de característiques especials que les fan versàtils, intercanviables i econòmiques i insertables HLP30 o HRP27.

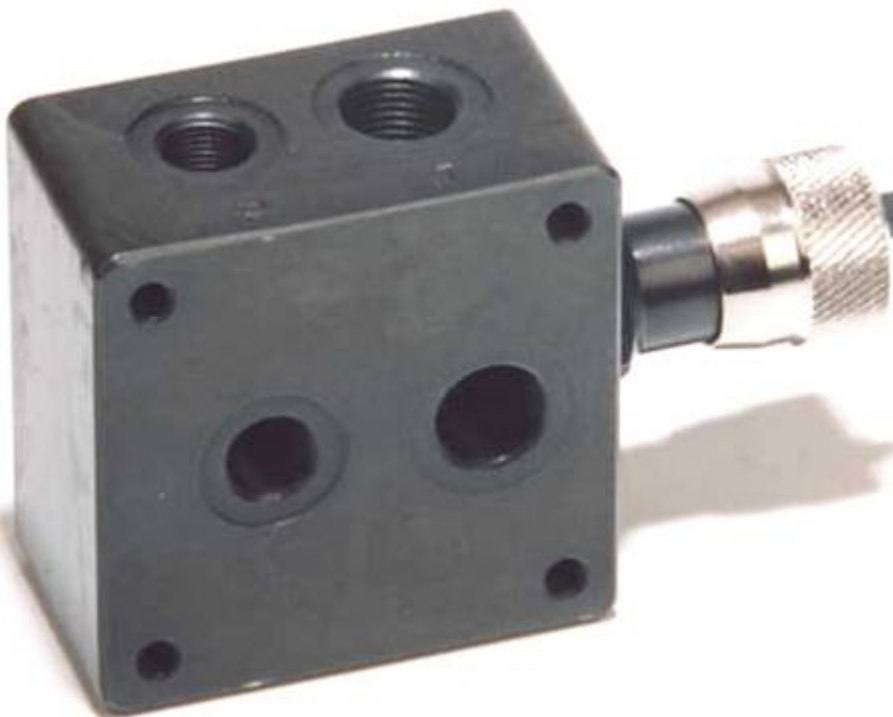
- Cartutx HLP306 / HLP307: Cabal màx. = 40l/min. Tarat de la molla (pressió màxima): 30, 50, 80, 150, 210 o
- Cartutx HRP27: Cabal màx. = 100l/min. (Tarat de la molla (pressió màxima): 80 o 320 bar.
- Connexió P = G3/8"
- Connexió T = G1/2"
- Dimensions 90x90x50
- Material = fundició GGG50

Referències

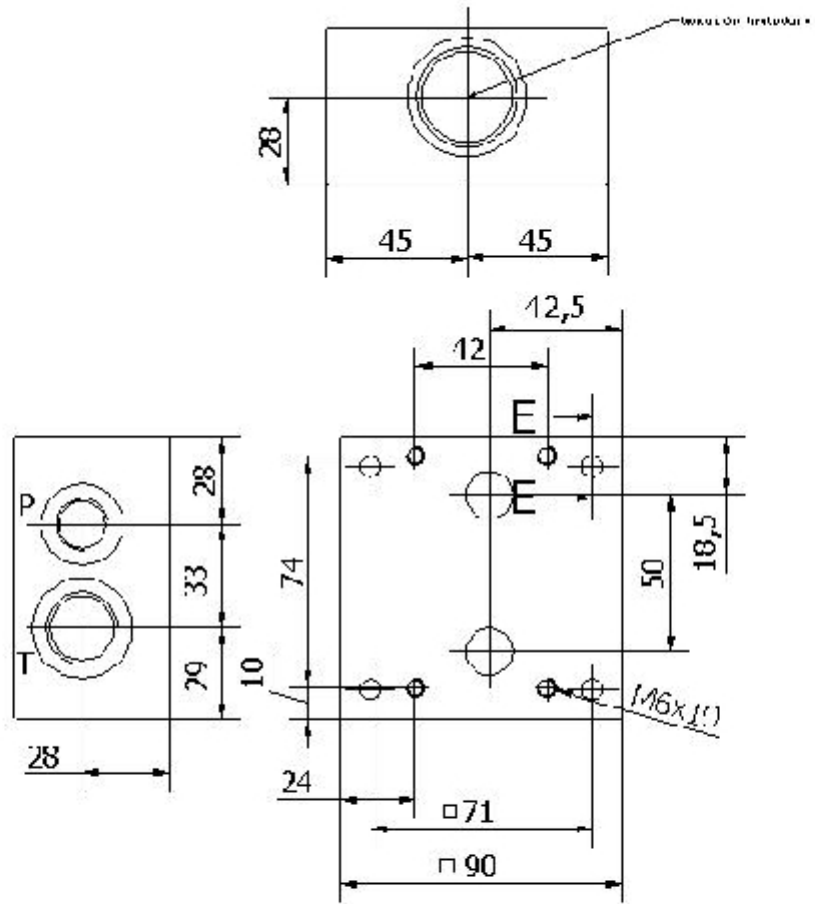
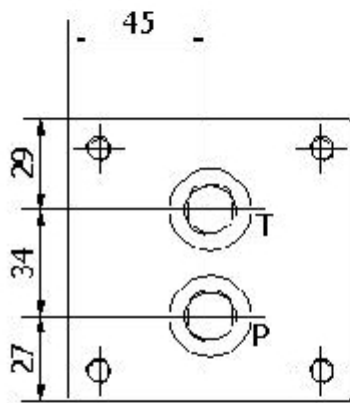
ECO1M27 - Limitadora modular, cartutx HRP27

ECO1M301 - Limitadora modular, cartutx HLP30 (Volant)

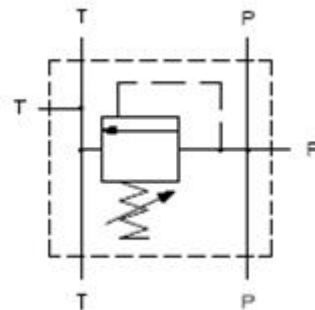
ECO1M302 - Limitadora modular, cartutx HLP30 (Cargol)



Chalen



M8x1.2



Opción A: Agujeros pasantes a $\varnothing 8.5$
Opción B: Agujeros roscados a M8

